

# 平成26年度 太陽光発電システム 固定価格買取制度・補助金

## 固定価格買取制度

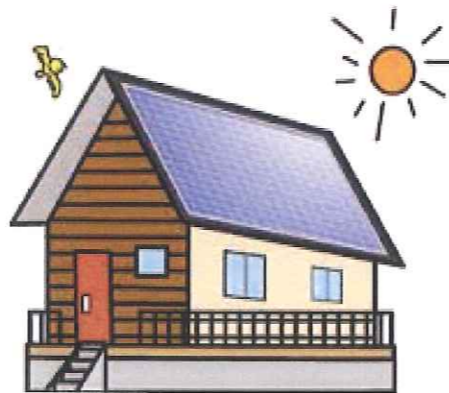
**10kW未満のシステム**  
**37円(税込)/kWh**  
 買取期間 **10年間**

**10kW以上のシステム**  
**32円(税抜)/kWh**  
 買取期間 **20年間**

(中部電力との電力需給契約)

平成26年度

2014年4月～2015年3月



## 市町村からの補助金

自治体	金額	上限	その他
佐久市 住宅向け	20,000円/kW	1,000,000円	予算総額 1億円
小諸市	0円		
軽井沢町	100,000円/kW	400,000円	住民票3年以上の方 約70件分
東御市	18,000円/kW	90,000円	予算総額 2500万円 4月1日から受付
上田市	26,000円/kW	156,000円	予算総額 5800万円 4月1日から受付
佐久穂町	30,000円/kW	120,000円	予算総額 1000万円 約85件分
御代田町	30,000円/kW	100,000円	予算総額 100件分 (補正予算予定なし) 工事終了後に申請
長野市	20,000円/kW	90,000円	予算総額 900万円 4月1日から受付
松本市	25,000円/kW	100,000円	滞納なしの納税証明書が必要 4月1日から受付
南牧村	50,000円/kW	200,000円	予算総額 400万 26年度 国補助金を 申請していることが条件。
立科町	20,000円/kW	100,000円	予算総額 300万
長和町	30,000円/kW	150,000円	予算 10件分 予算終了後は、都度相談受付